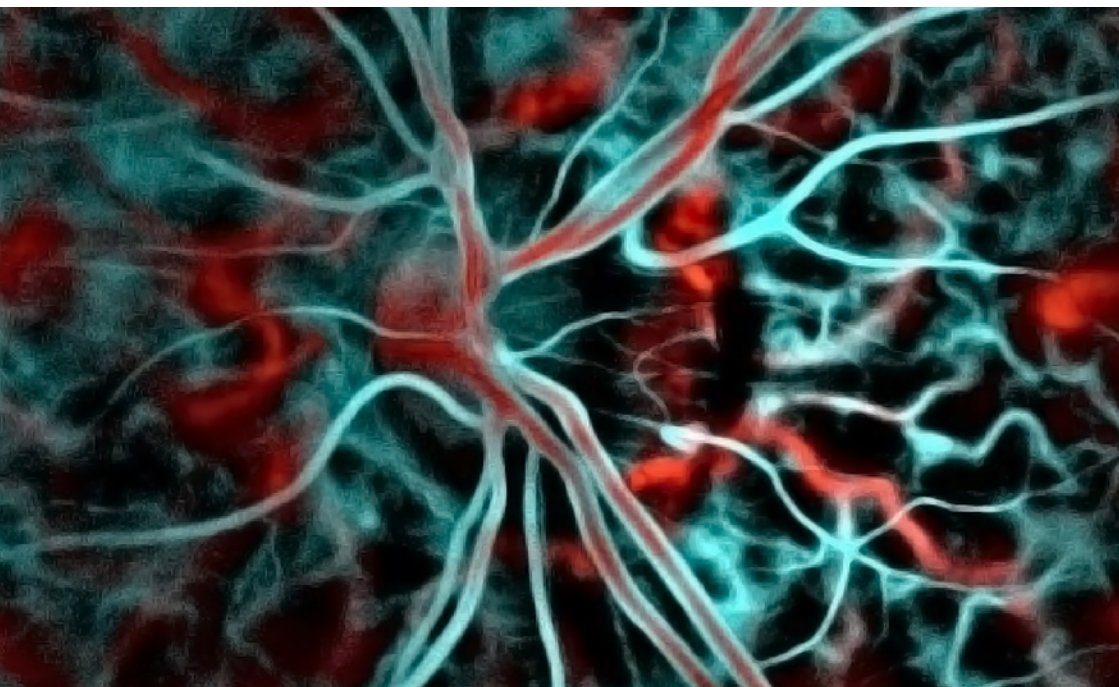




1^{ÈRE} JOURNÉE DE RECHERCHE CLINIQUE

*FORMAT HYBRIDE
(EN PRÉSENTIEL & EN DISTANCIEL)*



LE 21 OCTOBRE 2022

Des idées aux avancées cliniques



08H15 Accueil des participants

08H45 **Présentation de la journée**

N. Péju, Pr Paques

09H00 **Écosystème de la recherche clinique en 2022**

Pr Chaumet-Riffaud

09H30 **Les métiers de la recherche clinique**

L. Turpin, Z. Brouk

09H50 **F-CRIN, plateforme nationale de réseaux de recherche et d'investigation clinique**

V. Diebolt

10H05 **SESSION SCIENTIFIQUE N°1: LE GLAUCOME**

La révolution de l'imagerie du nerf optique

Pr Baudouin

La qualité de vie: l'expérience StreetLab

Pr Labbé

10H45 **Pause**

11H00 **SESSION SCIENTIFIQUE N°2: LA CORNÉE**

Thérapies innovantes

Pr Borderie, Pr Bouheraoua

11H45 **Immunothérapie des uvéites**

Pr Bodaghi

12H05 **Neuro-ophtalmologie: quoi de neuf ?**

Dr Vignal

12H30 **Déjeuner au self**



14H00 Conférence du Pr Sahel

14H15 **SESSION SCIENTIFIQUE N°3**

LA RÉTINE

Vers une imagerie fonctionnelle ?

Équipe du Pr Paques, K. Grieve

15H00 **SESSION SCIENTIFIQUE N°4**

MALADIES RARES

Autour des biothérapies

Équipe du Pr Audo

15H45 **Biothérapie en Médecine Interne:**

essais en cours

Équipe du Dr Héron

16H00 **Laboratoires de l'Institut de la Vision -**

partenaires du CIC

S. Picaud, A. Arleo, F. Sennlaub

16H20 **Le Centre d'Investigation Clinique:**

Études en cours et à venir

Dr Girmens

16H45 **De la base de données à l'entrepôt**

de données de santé

Pr Chaumet-Riffaud

17H05 **Pause**

17H15 **Table ronde sur la place des patients**

dans la recherche clinique

Animée par l'Université des patients –

Sorbonne: Pr C. Tourette-Turgis

et S. Haba (patiente)

18H00 **Conclusion de la journée**

Modalités d'inscription

S'inscrire en ligne
via notre site



 [inscription-jrc.quinze-vingts.fr](https://plus.google.com/inscription-jrc.quinze-vingts.fr)

Connexion à distance

Streaming via la
plateforme



www.15-20-institute.fr

Plan d'accès



Hôpital des 15-20

 28 Rue de Charenton, 75012 Paris

Métro : Bastille (lignes 1, 5, 8)

Amphithéâtre Bailliart, 3^{ème} étage

Contact

 dir@15-20.fr



www.15-20.fr



15-20

HÔPITAL NATIONAL
DE LA VISION
PARIS